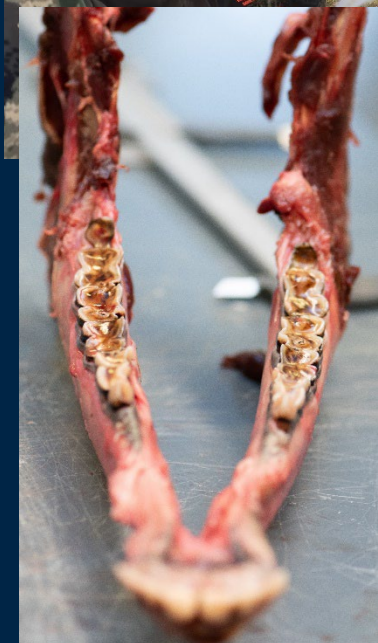


ALDERSBESTEMMELSE AF KRONVILDT





HJORTEVILDT SYD
4. APRIL 2024

LARS HAUGAARD
SKOV- OG LANDSKABSINGENIØR



styrelsen kan anvende informationerne fra vildtudbytteindberetningen til at forvalte den danske vildtbestand, er det vigtigt at din registrering af vildtudbytte indberettes om hvilken kommune byttet er nedlagt i. Derfor skal du indberette separat for hver kommune, hvor du har nedlagt vildt.

Indberetningstype og hver kommune indberettes det samlede antal dyr, du har nedlagt. Indberetter du løbende, skal du lægge tallene sammen.

Syddjurs Ret

Detaljer på nedlagt Krondyr

For at opnå en bedre viden om jagtudbyttet af kronvildt til brug i bestandsforvaltningen, er det obligatorisk at oplyse køn på nedlagt kronvildt. Supplerende oplysninger om alder og vægt er ikke obligatoriske, men da de udgør værdifuld information til forvaltningen, opfordres du til at tilføje disse informationer.

Måned: Type*
: Køn*
:

Brækket vægt (i hele kg) :

Alder: **Slet****Fortryd****Gem og luk**

Bemærk:

Dagens eksempler tager udgangspunkt i **kronvildt**.

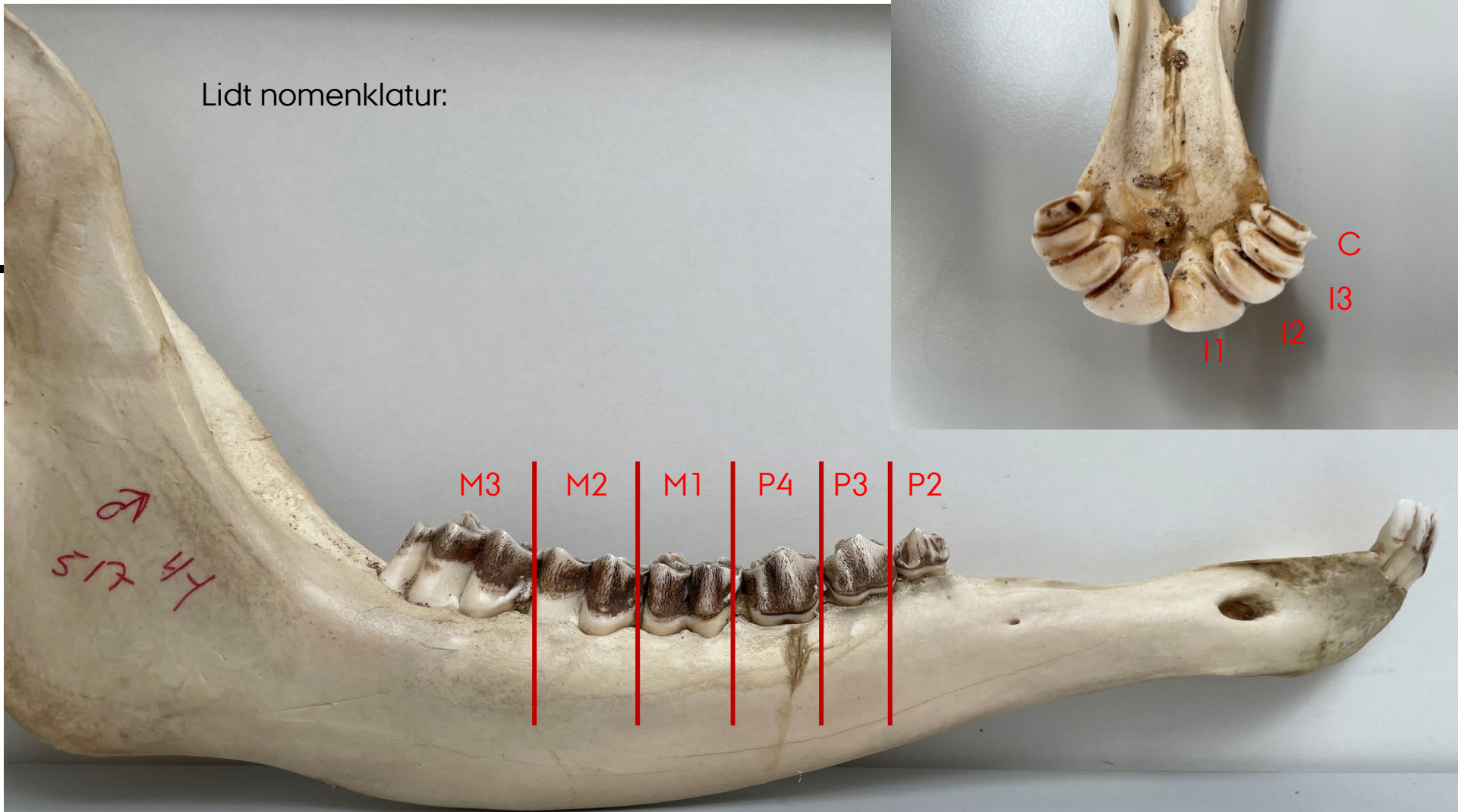
Antal tænder og bencævnelser er dog de samme hos sika, då samt råvildt – men tidshorisonten for råvildt er kortere.

Hos råvildt vil alle blivende tænder normalt være på plads indenfor 12-16 måneder hvor det er 24 måneder for kron, då og sika.

Hos sika, då samt kronvildt vil handyr have et forholdsmæssigt større tandlid end hundyr af samme alder. Forskellen bliver tydeligere med tiltagende alder.



Lidt nomenklatur:

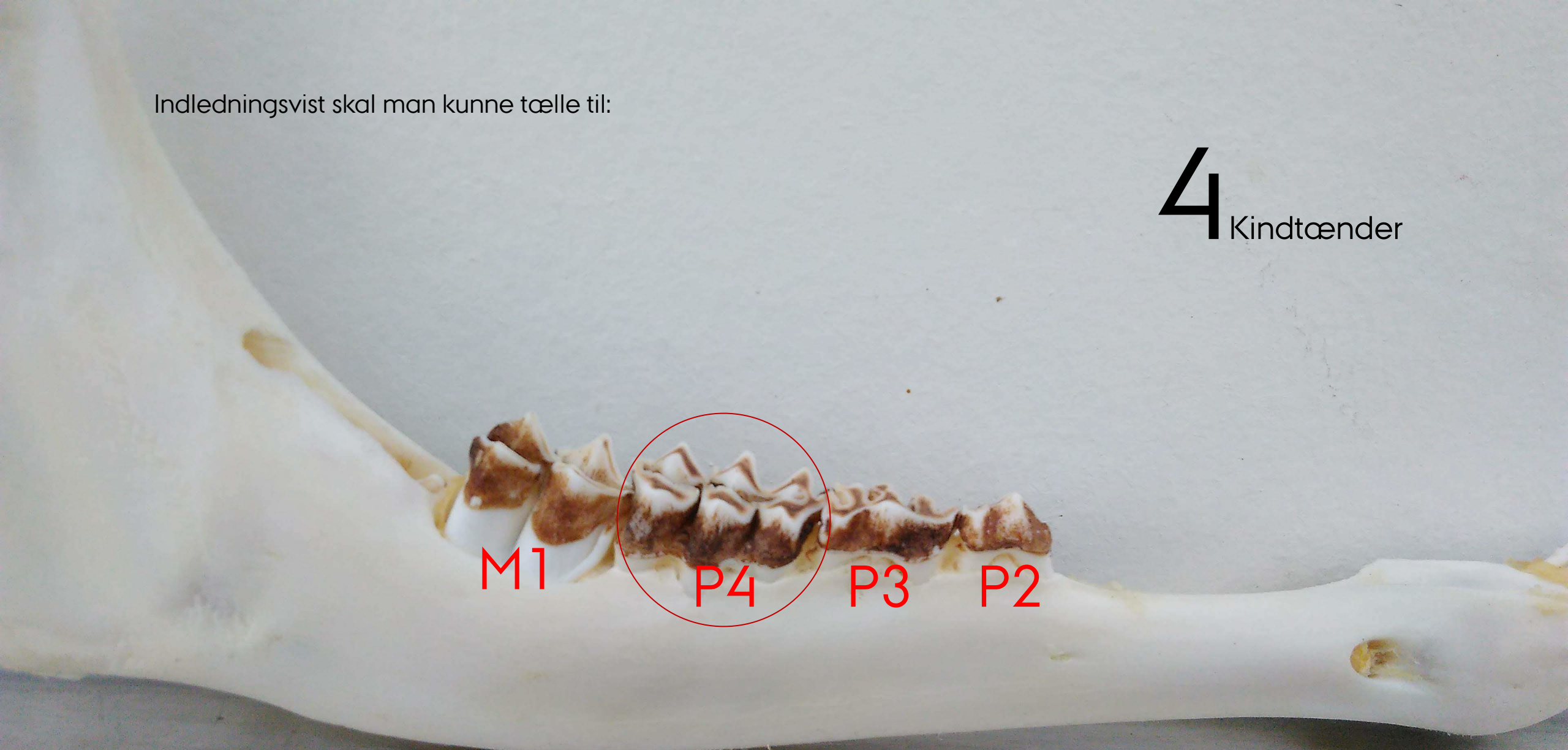


P = Præmolar - med mælketandsforstadie
M = Molar - uden mælketandsforstadie

(alle fortænderne, dvs. I1,I2,I3 samt C har mælketandsforstadier)

Indledningsvist skal man kunne tælle til:

4 Kindtænder



Kalv!



5 Kindtænder

M2

M1

P4

P3

P2

Smaldyr!

6

Kindtænder

M3

M2

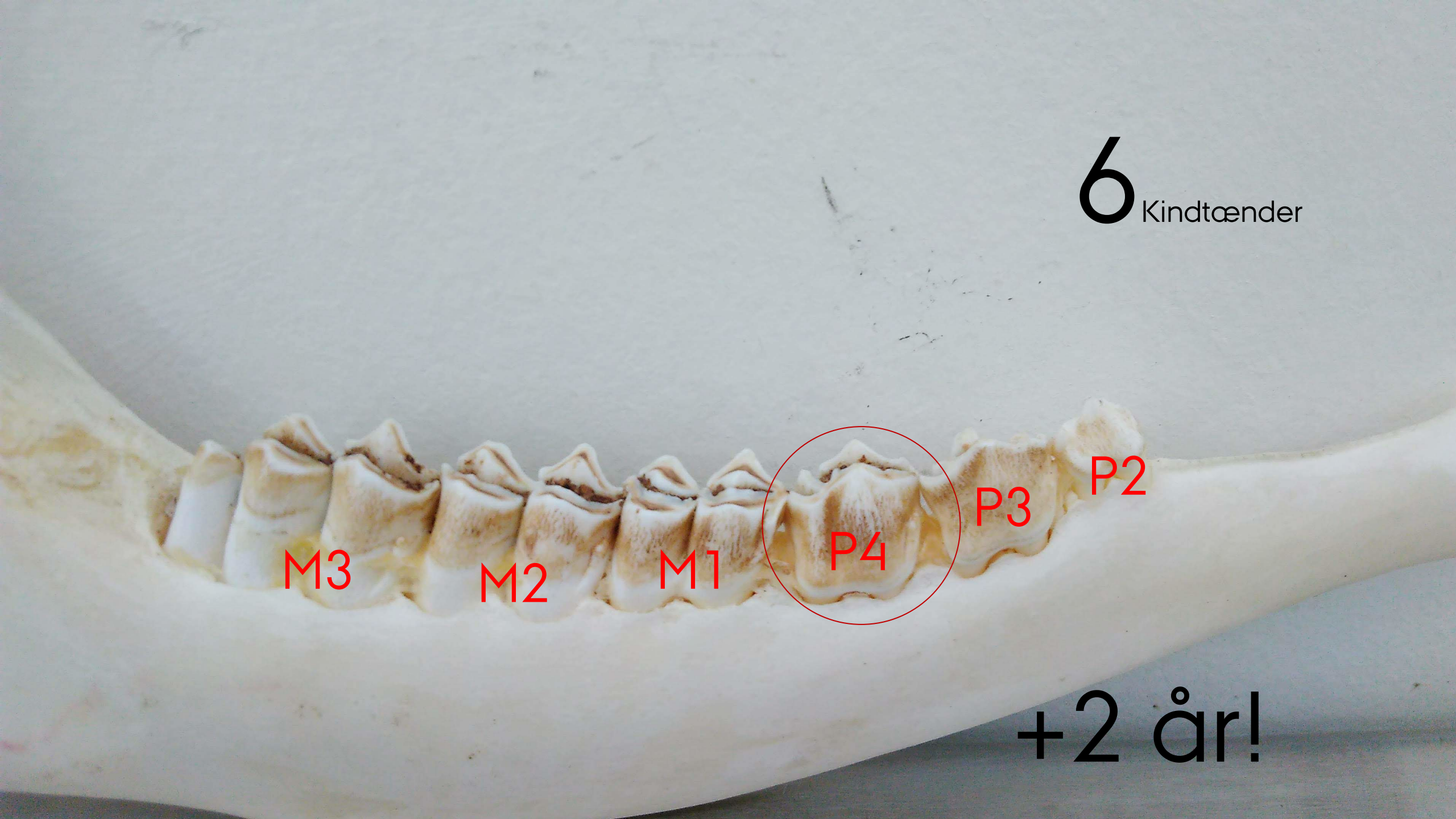
M1

P4

P3

P2

+2 år!

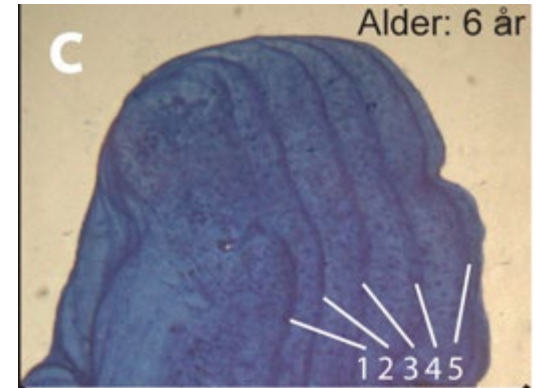


Tandslid - udvikling



+2 år – og hva´ så?





"Jorden er ikke flad, månen ej lavet af grøn ost - og ja - tandsnit er en valideret videnskabelig metode...."

Faldgruber.

Tandslid:

Lokalitet

Skal "kalibreres"

Tandfejl

Køn

Længde, tandrække

Generel "Fejl 40"

Tandsnit:

Fejllæsning

Kvalitet

generel "Fejl 40"

Logistisk tung





Hind 2 år



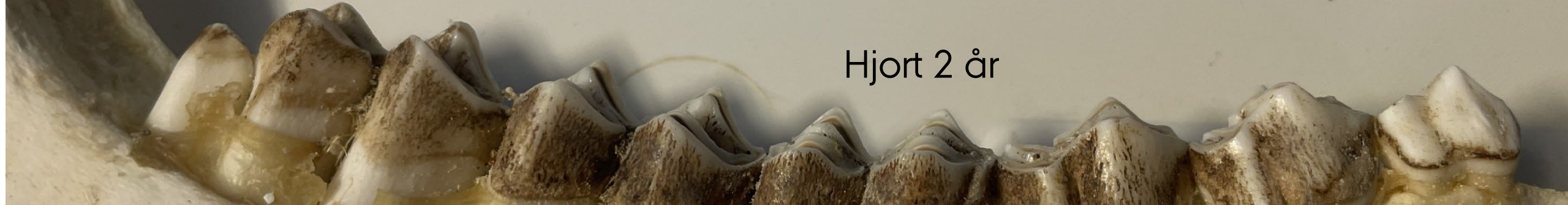
Hind 4 år



Hind 8 år



Hind 12 år



Hjort 2 år



Hjort 4 år



Hjort 8 år



Hjort 12 år



Hind 4 år



Hjort 4 år





Hind 8 år



Hjord 8 år





Hind 12 år



Hjort 12 år



Spørgsmål?



Peter Staunbjerg



AARHUS
UNIVERSITET